

Questa la classifica finale:

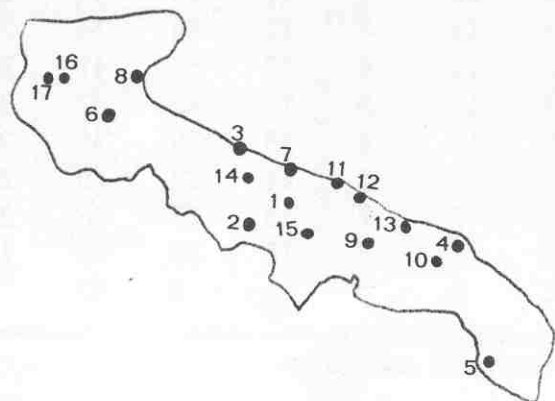
SQUADRA	G.	V.	N.	P.	G.F.	G.S.	Punti
Barletta	28	18	5	5	51	24	41
Incedit	28	16	7	5	55	24	39
Torremaggiore	28	15	5	8	45	30	35
Manfredonia	28	14	6	8	43	29	34
Bisceglie	28	12	8	8	53	35	32
Mesagne	28	10	11	7	43	32	31
Palo	28	12	5	11	45	34	25
Liberty Bari	28	12	4	12	44	34	28
Martina	28	12	4	12	37	41	28
Acquaviva	28	12	3	13	45	32	27
Ostuni	28	11	4	13	28	38	26
Pro Gioia	28	9	5	14	28	49	23
Casarano	28	7	7	13	27	48	21
Margherita	28	7	3	18	32	66	17
Francavilla *	12	1	0	11	4	47	2

---

\* = ritirata alla 13<sup>a</sup> giornata di andata.

Nel campionato successivo di promozione (1955-56) la dirigenza locale apportava altre modifiche: cambiava allenatore (subentrava Del Re a Visentin) e procedeva all'acquisto di altri giocatori quali Vitolo, Citro, De Robertis, Firicano, Amante, Di Marco, Pulga.

Le squadre che partecipavano al campionato 1955-56 erano 17:



- 1-Acquaviva
- 2-Altamura
- 3-Bisceglie
- 4-Brindisi
- 5-Casarano
- 6-Incedit
- 7-Liberty Bari
- 8-Manfredonia
- 9-Martina
- 10-Mesagne
- 11-Mola
- 12- Monopoli
- 13-Ostuni
- 14-Palo
- 15-Pro Gioia
- 16-San Severo
- 17-Torremaggiore

Questa la sequenza delle partite:

#### Andata

Torre - Brindisi

16-0

Martina - Torre

0-2

Torre - Mesagne

4-0

Casarano - Torre

0-0

Torre- San Severo

1-0

Palo - Torre

0-2

Torre - Altamura

1-1

Acquaviva - Torre

3-2

#### Marcatori

Bruno (5), Merlo (5), Firicano (3), De Robertis (2), Di Marco

(a tavolino per invasione di campo sul punteggio di 1-2)

Merlo (2), Bruno, Firicano

De Robertis

Citro (2)

Merlo

Merlo, Bruno

Torre - Monopoli	1-0	De Robertis
Torre - Bisceglie	5-0	Merlo (2), Amante (2), De Robertis
Manfredonia - Torre	2-0	
Torre - Pro Gioia	4-0	Merlo (2), Brandimarte (2)
Incedit - Torre	3-0	
Torre - Liberty	2-1	Firicano, Olivato
Mola - Torre	1-0	
Torre - Ostuni	6-0	Merlo (4), Amante, Rendinella



#### 9. Formazione dell'U.S. Torremaggiore 1955-56

*Del De (all.re), Brandimarte, Bruno, Citro, Firicano, Di Marco, Merlo, Amante, Boni, Vitolo, Buttignol, Pulga, De Robertis.*

#### Ritorno

Brindisi - Torre	0-2
Torre - Martina	2-0
Mesagne - Torre	3-3
Torre - Casarano	1-0
San Severo - Torre	1-1

#### Marcatori

De Robertis, Brandimarte
Merlo (2)
De Robertis
Bruno

Torre - Palo	2-0	Bruno, Merlo
Altamura - Torre	3-3	Bruno (2), Amante
Torre - Acquaviva	5-1	Bruno(3), De Robertis, Firicano
Monopoli - Torre	0-0	
Bisceglie - Torre	2-1	Citro
Torre - Manfredonia	1-0	Merlo
Pro Gioia - Torre	0-0	
Torre - Incedit	1-0	Merlo
Liberty - Torre	2-0	
Torre - Mola	3-0	Merlo (2), Amante
Ostuni - Torre	0-2	(per rinuncia)



10. Azione di gioco di Bruno

Al termine del campionato, Incedit e Bisceglie giungevano appaiate con 48 punti al 1° posto, mentre il Torremaggiore giungeva secondo con 45 punti.

Si rendeva dunque necessario uno spareggio per designare la squadra vincitrice. Lo spareggio veniva vinto dall'Incedit per 3 a 1 e pertanto la squadra foggiana era promossa in IV Serie.

Questa la classifica finale:

SQUADRA	G.	V.	N.	P.	G.F.	G.S.	Punti
Incedit	32	22	4	6	91	27	48
Bisceglie	32	22	4	6	64	39	48
Torremaggiore	32	19	7	6	73	22	45
Monopoli	32	17	7	8	58	38	41
Manfredonia	32	15	8	9	52	27	38
Pro Gioia	32	13	12	7	42	37	38
Altamura	32	15	8	9	67	39	38
Liberty Bari	32	15	7	10	54	43	37
San Severo	32	14	8	10	44	29	36
Martina	32	14	3	15	38	43	31
Acquaviva	32	8	15	9	31	41	31
Palo	32	8	9	15	29	36	25
Mola	32	9	7	16	37	56	25
Casarano *	32	6	9	17	24	41	20
Brindisi *	32	5	5	22	23	80	14
Ostuni **	32	2	2	28	16	107	3
Mesagne ****	32	6	7	19	19	63	15

---

\* = 1 punto di penalizzazione

\*\* = 4 punti di penalizzazione

\*\*\*\* = retrocessa all'ultimo posto per decisione federale

Questi i marcatori

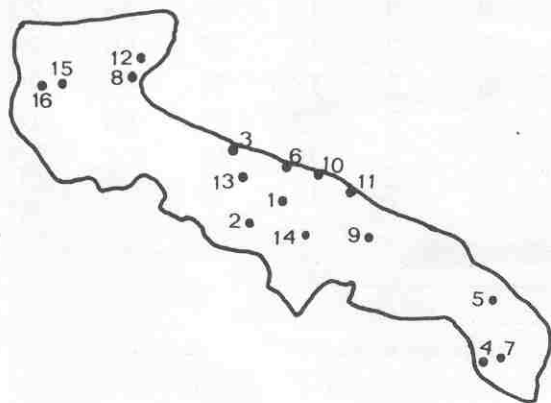
Merlo	24	reti
Bruno	14	reti
De Robertis	8	reti
Firicano	6	reti
Amante	5	reti
Citro	3	reti
Brandimarte	3	reti
Olivato	1	reti
Randinella	1	reti
Di Marco	1	reti

Al terzo tentativo l'U.S. Torremaggiore centrava l'obiettivo della promozione in Quarta Serie.

La stagione calcistica 1956-57 era esaltante per i colori rossoblu. La squadra si rafforzava ulteriormente con l'arrivo di Bagnoli, Brumi, Centorame, Rainone e Taddia, mentre partiva Merlo, brillante capocannoniere dell'anno precedente. L'intelaiatura della squadra era delle migliori ed il lotto delle squadre partecipanti annoverava formazioni in grado di giungere alla vittoria finale come il Bisceglie, il Casarano, il San Severo, il Martina e l'Acquaviva.

Queste le 16 squadre partecipanti:

- 1 - Acquaviva
- 2 - Altamura
- 3 - Bisceglie
- 4 - Casarano
- 5 - Juve Lecce
- 6 - Liberty Bari
- 7 - Maglie
- 8 - Manfredonia
- 9 - Martina
- 10 - Mola
- 11 - Monopoli
- 12 - Monte S. Angelo
- 13 - Palo
- 14 - Pro Gioia
- 15 - San Severo
- 16 - Torremaggiore



La prima partita di quella stagione veniva disputata a Palo del Colle: risultato 0-0.

Queste le altre partite:

#### Andata

#### Marcatori

Torre - Bisceglie	3-0	Bruno (2), Firicano
Altamura - Torre	2-1	De Robertis
Acquaviva - Torre	2-3	Amante, Firicano, De Robertis
Torre - Monte S. Angelo	2-0	Brandimarte, Firicano
Juventina Lecce - Torre	1-1	Centorame

Torre - Monopoli	7-0	Bruno (2), De Robertis (2), Raignone, Amante, Firicano
Mola - Torre	1-4	Bruno (2), Amante (2)
Torre - San Severo	1-0	Firicano ( <i>sospesa per nebbia</i> )
Manfredonia - Torre	0-0	
Torre - San Severo (ripetizione)	1-0	Firicano
Torre - Martina	3-1	Bagnoli(2), Amante
Pro Gioia - Torre	1-3	Firicano (2), Bagnoli
Torre - Liberty Bari	1-0	Brandimarte
Torre - Maglie	7-2	Bruno (2), De Robertis (2), Firicano (2), Amante
Casarano - Torre	1-2	Amante, De Robertis



11. Formazione dell'U.S. Torremaggiore 1956-57

Brandimarte (all.re), Bruno, Taddia, Amante, Pulga, Iurillo, De Robertis, Bruni, Rendinella, Bagnoli, Firicano, Buttignol, Centorame.

Al giro di boa, il Torremaggiore era primo con 25 punti, seguito dal Martina con 23 punti e da Casarano ed Acquaviva con 21 punti. Il San Severo era quarto con 20 punti.

## Queste le partite del girone di

### Ritorno

Torre - Palo	2-0
Bisceglie - Torre	2-0
Torre - Altamura	2-1
Torre - Acquaviva	0-0
Monte S. Angelo - Torre	1-0
Torre - Juventina Lecce	3-0
Monopoli - Torre	1-1
Torre - Mola	4-1
San Severo - Torre	0-0
Torre - Manfredonia	3-1
Martina - Torre	0-0
Torre - Pro Gioia	6-1
Liberty Bari - Torre	0-2
Maglie - Torre	1-1

### Marcatori

Bagnoli, Bruni
Bagnoli, Firicano
<i>(unico punto concesso in casa)</i>
Amante, Bruni, De Robertis
Amante
Bruno (2), Bruni (2), Firicano
Bruno (2), De Robertis
De Robertis (2), Amante, Bruno, Bagnoli, Firicano
Amante, Bruno
De Robertis



12. Prevendita biglietti in piazza



## Queste le partite del girone di

### Ritorno

Torre - Palo	2-0
Bisceglie - Torre	2-0
Torre - Altamura	2-1
Torre - Acquaviva	0-0
Monte S. Angelo - Torre	1-0
Torre - Juventina Lecce	3-0
Monopoli - Torre	1-1
Torre - Mola	4-1
San Severo - Torre	0-0
Torre - Manfredonia	3-1
Martina - Torre	0-0
Torre - Pro Gioia	6-1
Liberty Bari - Torre	0-2
Maglie - Torre	1-1

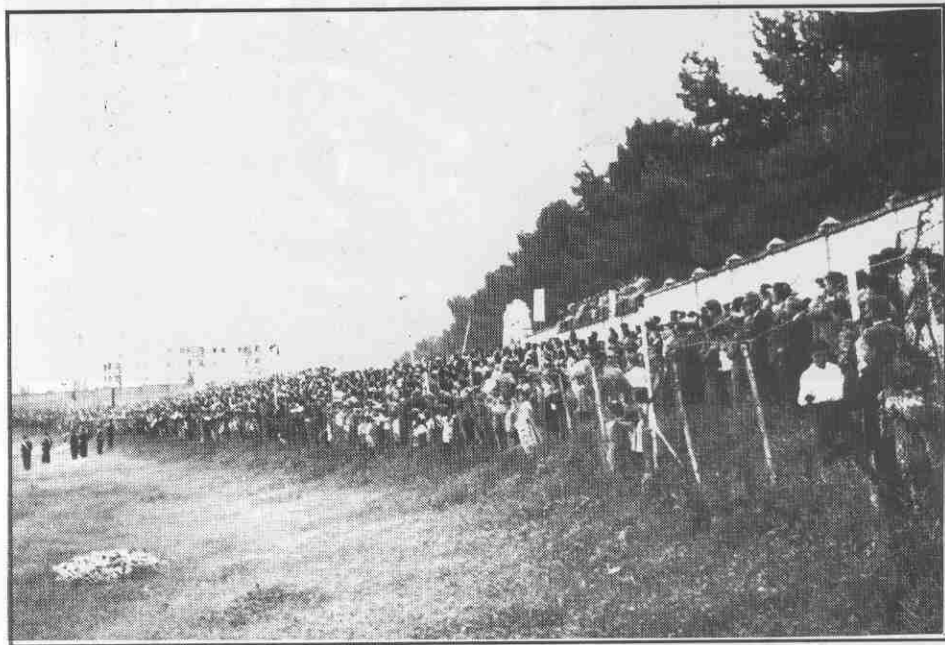
### Marcatori

Bagnoli, Bruni
Bagnoli, Firicano
<i>(unico punto concesso in casa)</i>
Amante, Bruni, De Robertis
Amante
Bruno (2), Bruni (2), Firicano
Bruno (2), De Robertis
De Robertis (2), Amante, Bruno, Bagnoli, Firicano
Amante, Bruno
De Robertis



12. Prevendita biglietti in piazza

Il 19 maggio 1957 il Torremaggiore ospitava per l'ultima di campionato il Casarano. Il Torremaggiore era primo in classifica con 44 punti, il Casarano era secondo con 42. Una partita, dunque, tra le squadre più forti del girone.



13. Pubblico della partita Torre - Casarano del 17.5.1957

Di fronte ad un pubblico di oltre settemila spettatori (un vero record), le squadre scendevano in campo agli ordini dell'arbitro sig. Rizzi di Taranto.

Queste le formazioni:

Torre: Buttignol, Iurillo, Pulga; Rendinella, Brandimarte, Centorame; Bagnoli, Amante, Bruno, Firicano, De Robertis.

Casarano: Zarotti, Valentini, De Vitis; Ferreri, Battista II, Florido; Spedicato, Tosetto, Magaletti, Alagni, Battista I.

Al 5' del secondo tempo Firicano segnava il goal della vittoria della squadra rossoblu.



14. Il gol di Firicano nella partita Torre - Casarano

L'U.S. Torremaggiore schierava quell'anno la seguente formazione: Buttignol, Iurillo, Pulga; Rendingella, Brandimarte, Di Marco; De Robertis, Amante, Bruno, Firicano, Bagnoli. Completavano la rosa della prima squadra: Bruni, Centorame, Rainone, Taddia, Traino.

I goleador di un attacco da favola:

Bruno centravanti con 14 reti

Firicano mezz'ala con 13 reti

De Robertis ala con 12 reti

Amante mezzala con 11 reti.

Altrettanto utili erano le reti realizzate da Bagnoli (6), Bruni (3), Brandimarte (2), Centorame e Rainone con 1 rete ciascuno. Con 63 reti segnate il miglior attacco del girone e con le 20 subite, la migliore difesa.



15. Azione di gioco di Bruno nella partita Torre - Casarano

Questa la classifica finale:

SQUADRA	G.	V.	N.	P.	G.F.	G.S.	Punti
Torremaggiore	30	19	8	3	63	20	46
Casarano	30	18	6	6	50	21	42
Martina	30	17	8	5	55	20	42
Bisceglie	30	15	9	6	57	30	39
Acquaviva	30	15	8	7	58	28	38
San Severo	30	14	8	8	50	25	37
Monte S. Angelo	30	14	5	11	45	47	33
Liberty	30	12	8	10	34	26	32
Altamura	30	13	6	11	47	42	32
Manfredonia	30	10	9	11	41	42	29
Monopoli	30	8	9	13	39	50	25
J. Lecce	30	8	7	15	34	48	23
Palo	30	5	12	13	15	29	22
Maglie	30	6	9	15	30	63	21
Pro Gioia	30	3	4	23	23	88	10
Mola	30	3	3	24	21	60	9

Il Torremaggiore entrava così in IV Serie.

Al termine di quel brillante campionato, ben quattro elementi del Torremaggiore venivano chiamati a far parte della rappresentativa regionale di promozione pugliese che incontrava la rappresentativa campana a Martina Franca. Il risultato 3-0 a favore dei pugliesi.



16. Rappresentativa pugliese di promozione 29.5.1957  
Tra gli altri: Firicano, Amante, Rendinella, De Robertis.

Dopo aver vinto alla grande il campionato di promozione pugliese, l'U.S. Torremaggiore disputava il suo primo campionato importante nella stagione calcistica 1957-58.

Il campionato di Quarta Serie era infatti un prestigioso traguardo che permetteva di incontrarsi con le formazioni di altre regioni e con le squadre di un certo rilievo a livello nazionale.

Nel girone G in cui veniva incluso il Torremaggiore militavano squadre come l'Ascoli, il Teramo, il Trani, il Campobasso.

L'esordio in Quarta Serie avveniva il 29 settembre 1957 con il Giulianova, in casa. Il risultato finale 1-1 e la rete per i rossoblu locali era siglata da Rainone al 10' del p.t., mentre aveva portato in vantaggio il Giulianova al 7' Morandino. L'arbitro il sig. Javandra di Benevento.



17. Formazione dell'U.S. Torremaggiore 1957-58

Brandimarte, Picciolo, Mazzadi, Bruno, Amante, Di Marco, Iurillo, Rendingella, Alberti, Rainone, Buttignol.

Questi gli altri risultati:

Andata

Campobasso - Torre	2-0	arbitro Gissi di Roma. Reti: autorete di Pulga al 6' ed autorete di Di Marco al 27' del s.t.
Potenza - Torre	1-3	arbitro Borriello di Reggio Calabria. Reti: Bruno al 16', Amante al 32', De Felicis al 19' del s.t., Bruno al 40'
Torre - Ascoli	0-2	Reti: Mesenzi al 41' e 43' del s.t.
Lanciano - Torre	0-3	arbitro Di Serio di Taranto. Reti: al 24' e 30' Bruno, al 42' Casale
Torre - Casarano	2-1	arbitro Caporale di Napoli. Reti al 10' e 40' Bruno, Battista al 13' del s.t. su rigore
Ortona - Torre	2-0	arbitro Vallone di Roma. Reti al 44' Ranieri, al 43' del s.t. Primavera
Torre - Andria	1-0	arbitro Isopi di Roma. Rete al 22' Casale
Teramo - Torre	4-3	marcatori per il Torre: Bruno, Amante, Casale
Torre - Nola	1-0	
Benevento - Torre	0-0	
Torre - Martina	1-0	marcatore Brandimarte su rigore al 12'
Melfi - Torre	3-0	
Torre - Matera	2-0	arbitro Virgili di Roma ( <i>vinta per rinuncia del Matera</i> )
Trani - Torre	3-2	arbitro Anzano di Napoli. Reti: Boccasini al 4', Anzini al 29', Mutto al 40'. Nel s.t. al 2' Bruno ed al 35' Brandimarte su rigore

## Ritorno

Giulianova - Torre	1-0	autorete di Brandimarte al 40'
Torre - Campobasso	2-0	arbitro Cipparrone di Cosenza. Reti: al 22' Bruno ed al 43' Picciolo
Torre - Potenza	2-0	arbitro Taurisano di Nola. Reti: al 15' Bruno e Brandimarte al 35' su rigore
Ascoli - Torre	5-0	
Torre - Lanciano	1-1	arbitro Cilea di Reggio Calabria. Reti: al 35' Bruno (T) ed al 38' Bruno (A)
Casarano - Torre	2-2	marcatori Anunziata e Brandimarte.
Torre - Ortona	0-1	
Andria - Torre	1-1	arbitro Gemelli di Reggio Calabria. Reti al 35' Bruno (T), al 38' Bruno.
Torre - Teramo	2-2	arbitro Fogliamanzillo di Torre Anunziata. Reti: al 15' Picciolo, al 32' Morandi su rigore, al 43' Brandimarte su rigore, al 34' del s.t. Cherri. Tra le note Brandimarte si vedeva parato un rigore dal portiere del Teramo.
Nola - Torre	1-0	arbitro Spano. Rete di Giannini al 15'. Tra le note Brandimarte si vedeva parato un rigore dal portiere del Nola.
Torre - Benevento	1-1	arbitro Nicoletti di Matera. Reti al 32' Bruno, al 36' Maletta. Tra le note Rendinella si vedeva parato un rigore.
Martina - Torre	2-1	arbitro Borriello di Reggio Calabria. Reti al 15' Buonfrate, al 36' Novelino, al 5' del s.t. Amante.
Torre - Melfi	2-2	arbitro De Angelis di Pescara. Reti al 38' Rainone, al 2' del s.t. Brandimarte, al 10' Pipino, al 29' Manduno.
Matera - Torre	0-6	marcatori: Bruno (2), Rainone (2), Amante, Tomei.
Torre - Trani	1-0	arbitro Figuccia di Marsala. Rete Bruno al 43'.



Il bilancio della prima stagione in Quarta Serie:

11 vittorie, 8 pareggi ed 11 sconfitte. Gol fatti 40, gol subiti 39. I punti in classifica 30. Il piazzamento il nono posto. Capocannoniere della squadra ancora una volta Bruno con 15 reti.

Questi gli altri marcatori:

Brandimarte	6 reti
Rainone	5 reti
Amante	5 reti
Casale	3 reti
Picciolo	2 reti
Tomei	1 rete

La formazione schierata quella stagione era la seguente:

Buttignol, Jurillo, Alberti; Rendinella, Brandimarte, Di Marco; Casale, Mazzadi, Bruno, Amante, Rainone.

Completavano la rosa della prima squadra: Picciolo, Tomei, Caputo, Traino.

Questa la classifica finale:

SQUADRA	G.	V.	N.	P.	G.F.	G.S.	Punti
Ortona	30	16	9	5	41	21	41
Ascoli	30	17	6	7	61	18	40
Martina	30	16	7	7	45	24	39
Campobasso	30	15	7	8	51	29	37
Trani	30	13	10	7	54	25	36
San Vito Benevento	30	12	11	7	38	30	35
Teramo	30	14	6	10	52	39	34
Giulianova	30	12	10	8	38	22	34
Nola	30	11	9	10	27	24	31
Torremaggiore	30	11	8	11	40	39	30
Melfi	30	11	8	11	42	27	30
Andria	30	11	5	14	42	49	27
Casarano	30	8	8	14	33	43	26
Lanciano	30	5	7	18	25	58	20
Monticchio	30	4	3	23	24	73	11
Matera *	30	3	5	22	14	98	9

\* = Penalizzazione di due punti.

Nel 1958-59 la squadra rossoblu disputava la sua seconda stagione in quarta serie. Le squadre partecipanti erano salite a 18: due in più rispetto all'anno precedente.

A quel torneo partecipavano squadre quali: la Maceratese, il Teramo, il Molfetta, l'Ascoli.

Colaprice, Traversa, Demanno, Morzan, Colavecchio, Diogene, D'Atri, De Francesco, Traini e l'allenatore Calabrese erano i nomi nuovi della formazione locale.

Queste le partite:

<u>Girone di andata</u>		<u>Girone di ritorno</u>	
Teramo - Torre Picciolo	4-1	Torre - Teramo Bruno	1-0
Torre-Portocivitanovese	0-2	Portocivitanovese-Torre	0-2 a tavolino (2-3) sul campo
Andria - Torre	0-0	Torre - Andria Bruno	1-0
Torre - Campobasso Picciolo, Bruno	2-2	Campobasso - Torre	0-0
Bisceglie - Torre	2-0	Torre - Bisceglie Diogene	1-1
Torre - Maceratese	0-0	Maceratese - Torre	0-0
Martina - Torre	0-0	Torre - Martina	0-0
Torre - Ascoli Traini	1-0	Ascoli - Torre Traini	4-1
Giulianova - Torre	1-0	Torre - Giulianova Bruno (2)	2-1
Torre - Sangiorgese Diogene	1-1	Sangiorgese - Torre	1-0
Trani - Torre D'Atri	1-1	Torre - Trani Colavecchio	1-0
Torre - Pro Vasto Bruno (4), Diogene	5-1	Pro Vasto - Torre	2-0
Molfetta - Torre Diogene, Ferrari (a)	5-2	Torre - Molfetta Mazzadi	1-1
Torre - Vultur Bruno (2)	2-1	Vultur - Torre Bruno (2), Traini, Paolino (a)	0-4

Torre - Ortona	1-0	Ortona - Torre	0-1
Bruno		Traini	
Melfi - Torre	1-1	Torre - Melfi	2-0
Bruno		Bruno (2)	
Torre - Cerignola	3-0	Cerignola - Torre	2-5
Bruno, Diogene, Traini		Bruno (4), Traini	

La formazione schierata era la seguente:

Colaprice, Iurillo, Alberti; Rendingella, De Francesco, Collevecchio; Mazzadi, De Manno, Bruno, Traini, Diogene.

Completavano la rosa della prima squadra: Buttignol, Panico, Traversa.

Quel campionato veniva vinto all'ultima giornata dalla Maceratese con 47 punti al termine di un'avvincente duello con il Teramo ed il Molfetta, secondi con 46 punti. Il Torremaggiore conquistava il quarto posto con 39 punti: miglior piazzamento che la squadra rossoblu conseguiva in quarta serie.



18. Formazione dell'U.S. Torremaggiore 1958-59

Collevecchio, Panico, Bruno, Iurillo, Mazzadi, Colaprice, Traini, Rendingella, Lattanzi, Morzan.

Questa la classifica finale:

SQUADRA	G.	V.	N.	P.	G.F.	G.S.	Punti
Maceratese	34	21	5	8	74	33	47
Teramo	34	18	10	6	47	21	46
Molfetta	34	17	12	5	57	26	46
Martina	34	15	12	7	61	28	42
Del Duca Ascoli	34	16	10	8	58	32	42
Torremaggiore	34	14	11	9	42	34	39
Bisceglie	34	13	12	9	52	44	38
Sangiorgese	34	14	7	13	46	58	35
Campobasso	34	11	12	11	47	40	34
Trani	34	11	12	11	35	31	34
Melfi	34	12	8	14	38	38	32
Pro Vasto	34	10	12	12	31	39	32
Portocivitanovese	34	13	5	16	40	49	31
Giulianova	34	11	7	16	31	54	29
Ortona	33	8	8	17	32	43	24
Andria	34	9	6	19	25	42	24
Cerignola	34	7	8	19	24	60	22
Vultur *	33	4	5	24	15	101	12

---

\* = per rinuncia un punto in meno.

Questi i marcatori:

Bruno (capocannoniere del girone)	22 reti
Traini	6 reti
Diogene	5 reti
Picciolo	2 reti
Collevecchio	1 rete
D'Atri	1 rete
Mazzadi	1 rete