



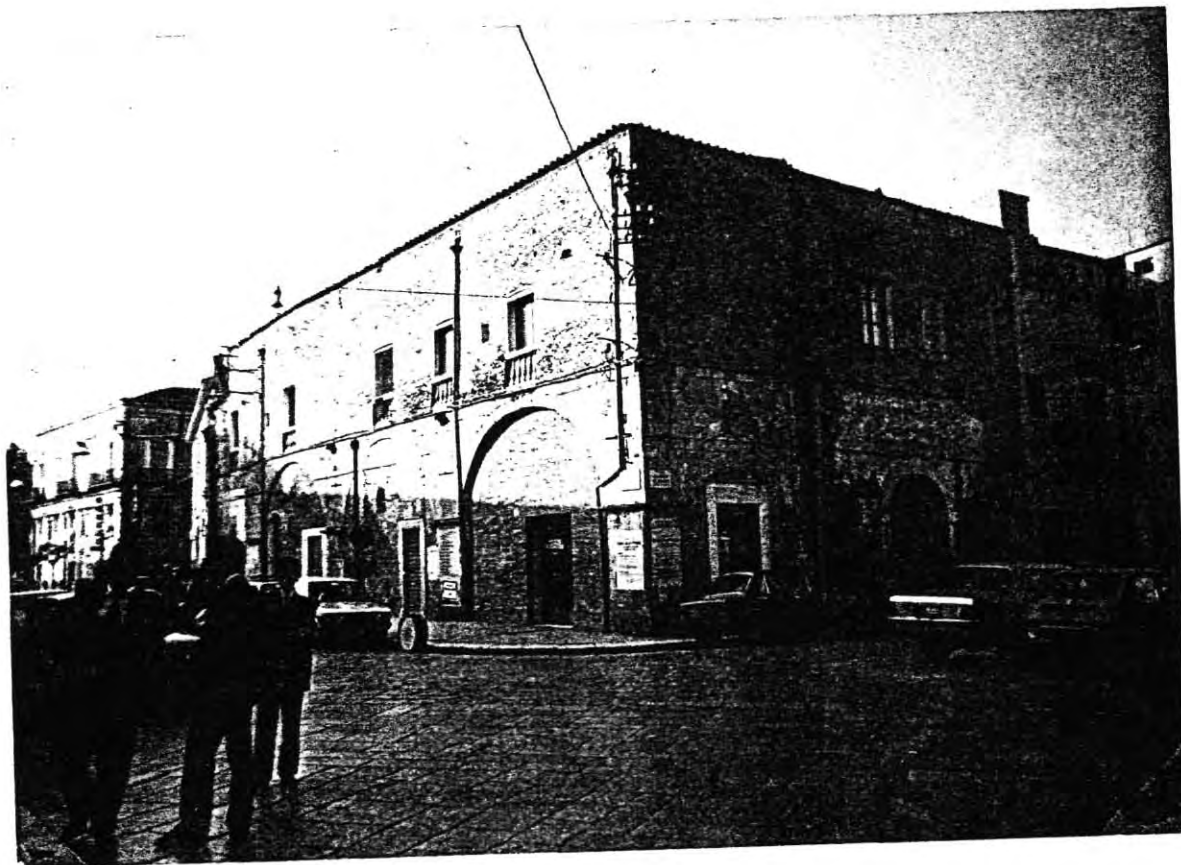
Il Giornalista Prof. Luigi Goffredo
 ed il Presidente del Circolo "G. Verdi"
 Dr. Gaetano Fucius.

Santa Cecilia 1985.

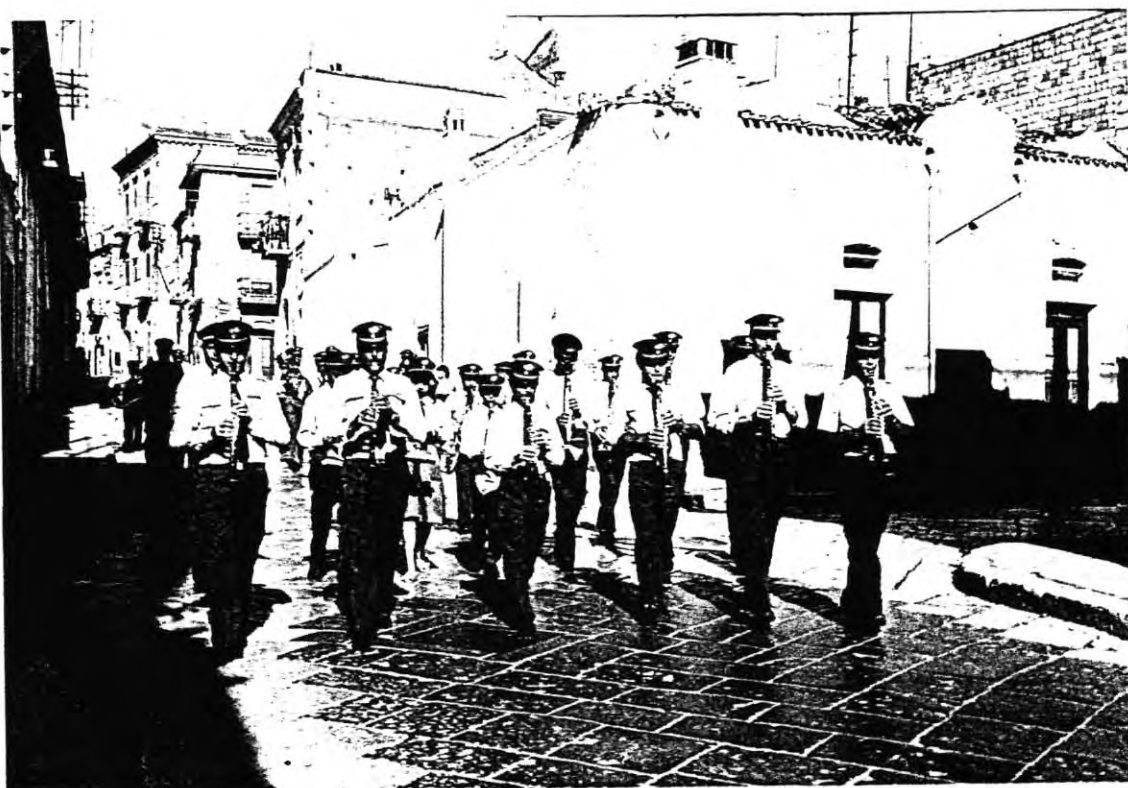
2/A



Il Giornalista Severino Carlucci
e il Prof. Michele Cremonese
Direttore Artistico del Circolo "G. Verdi"
Santa Cecilia 1985



Il " Teatro dei De Sangro " a Torremaggiore.
La parte superiore, adibita a teatro, negli anni venti, serviva per le prove e per le esercitazioni del " Gran Concerto Musicale Luigi Rossi " e veniva indicato in dialetto " U Concert 'a Bann ".



I resti " famosi " del Gran Concerto Musicale " Luigi Rossi ".

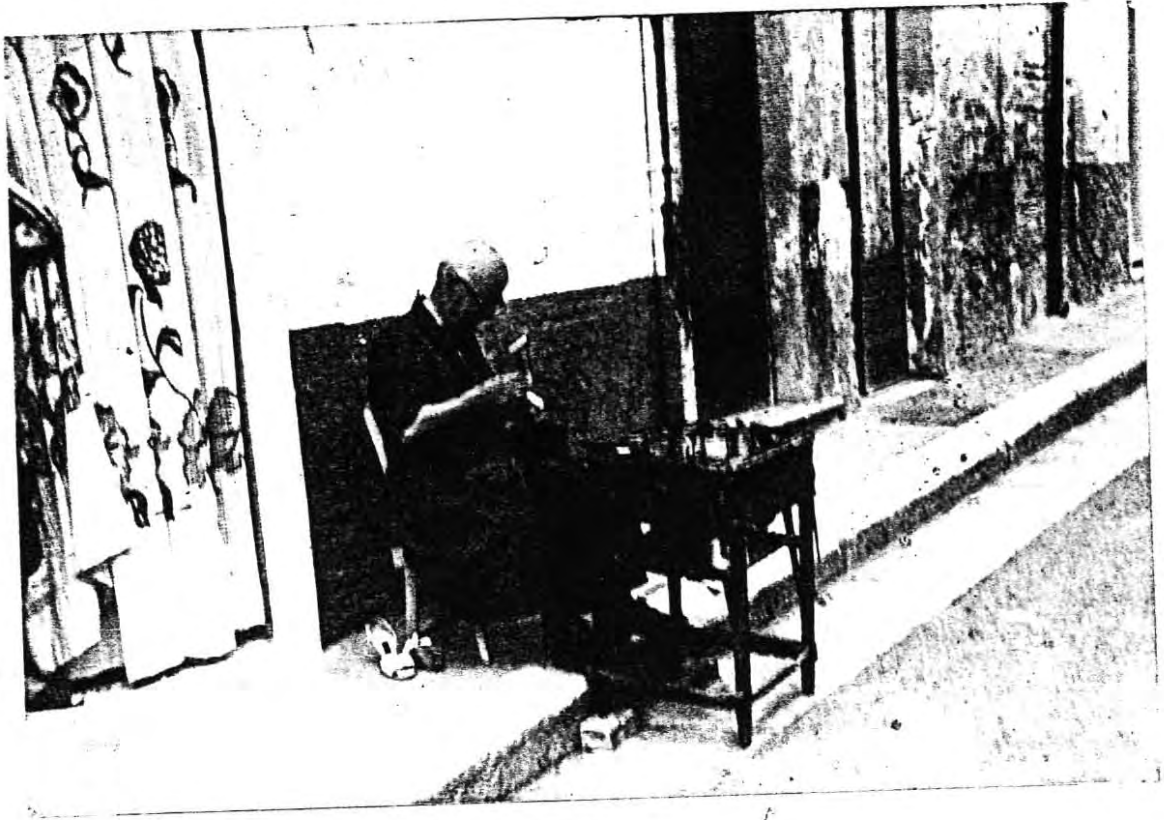
4A



Le " Orecchiette "



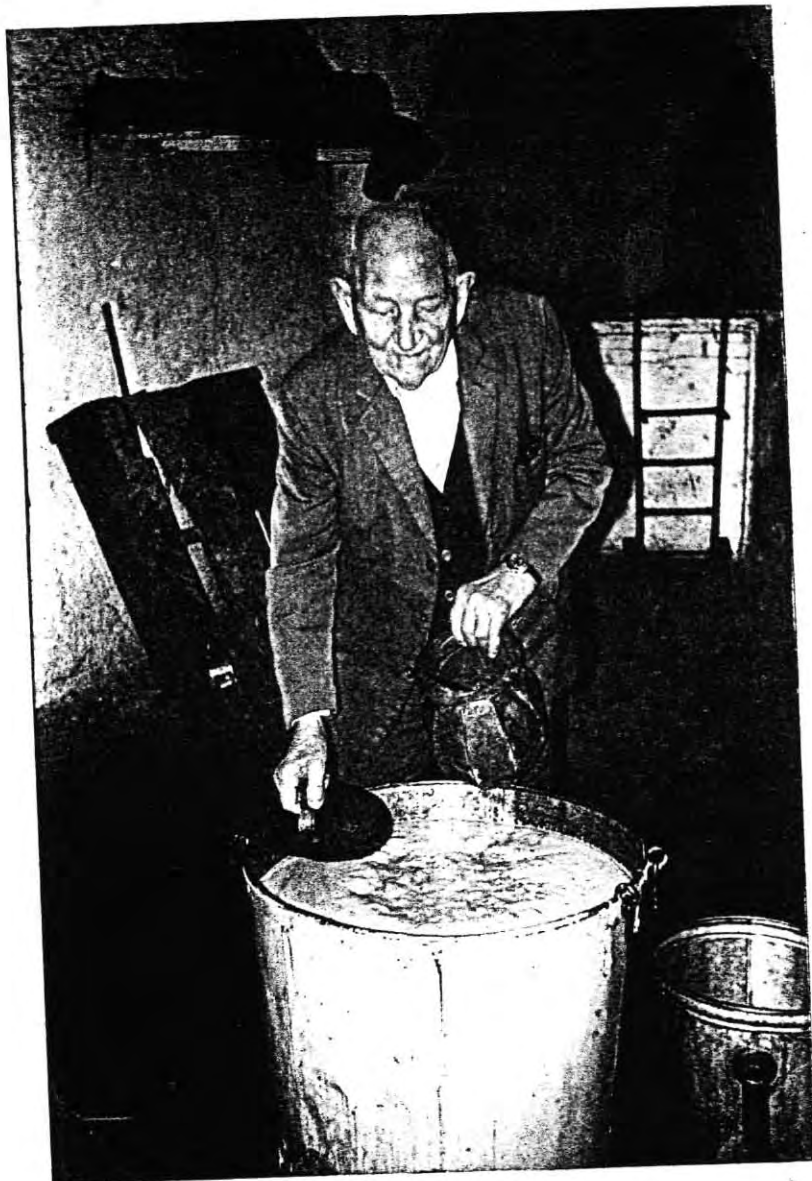
Le " Pagnottelle " di Santa Lucia .



Il Calzolaio



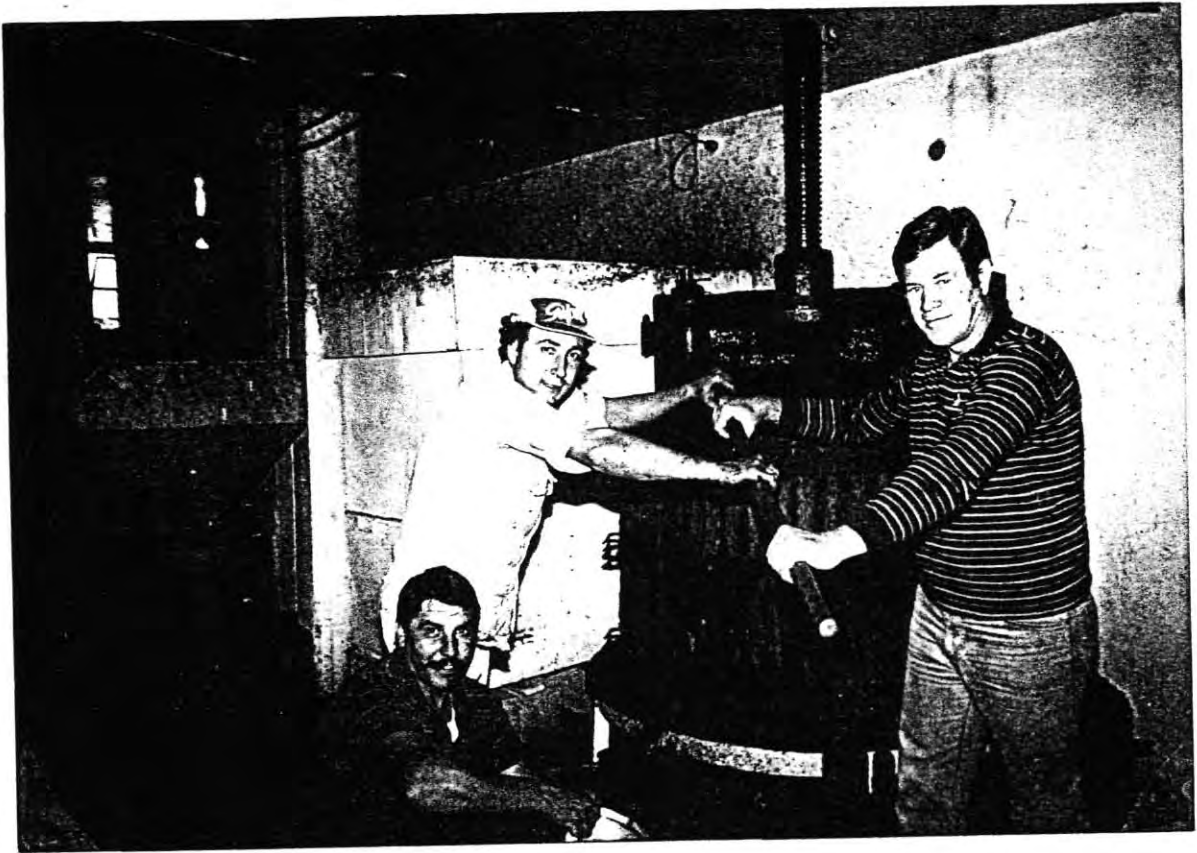
Il Carbonaio



IL NORCHINO



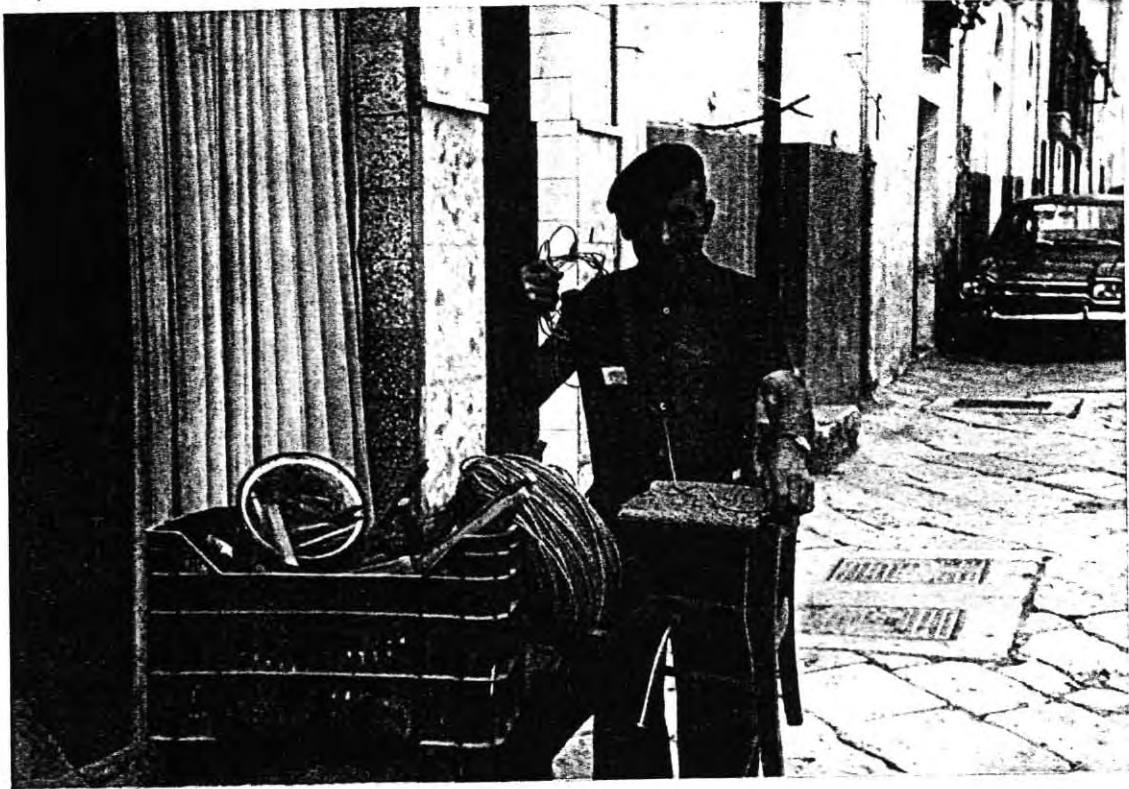
MACCHERONI CASARECCI



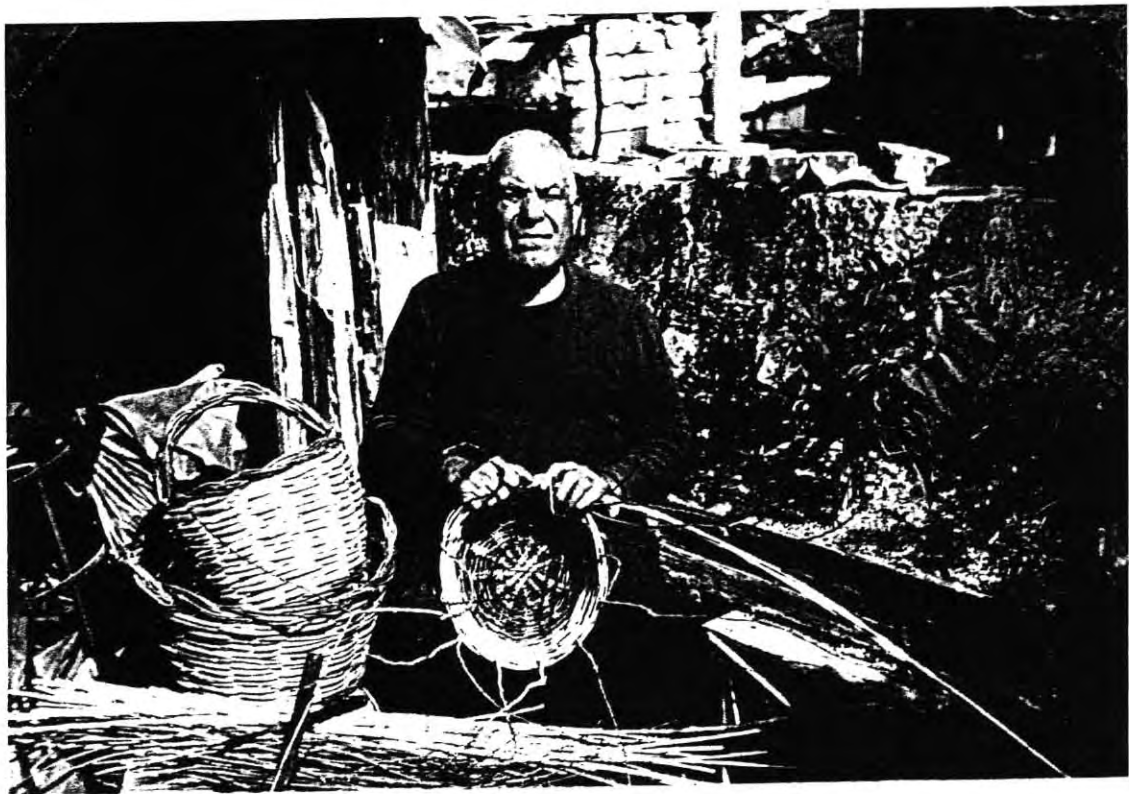
I Cantinieri



Il travaso del mosto.



Il Seggiaro



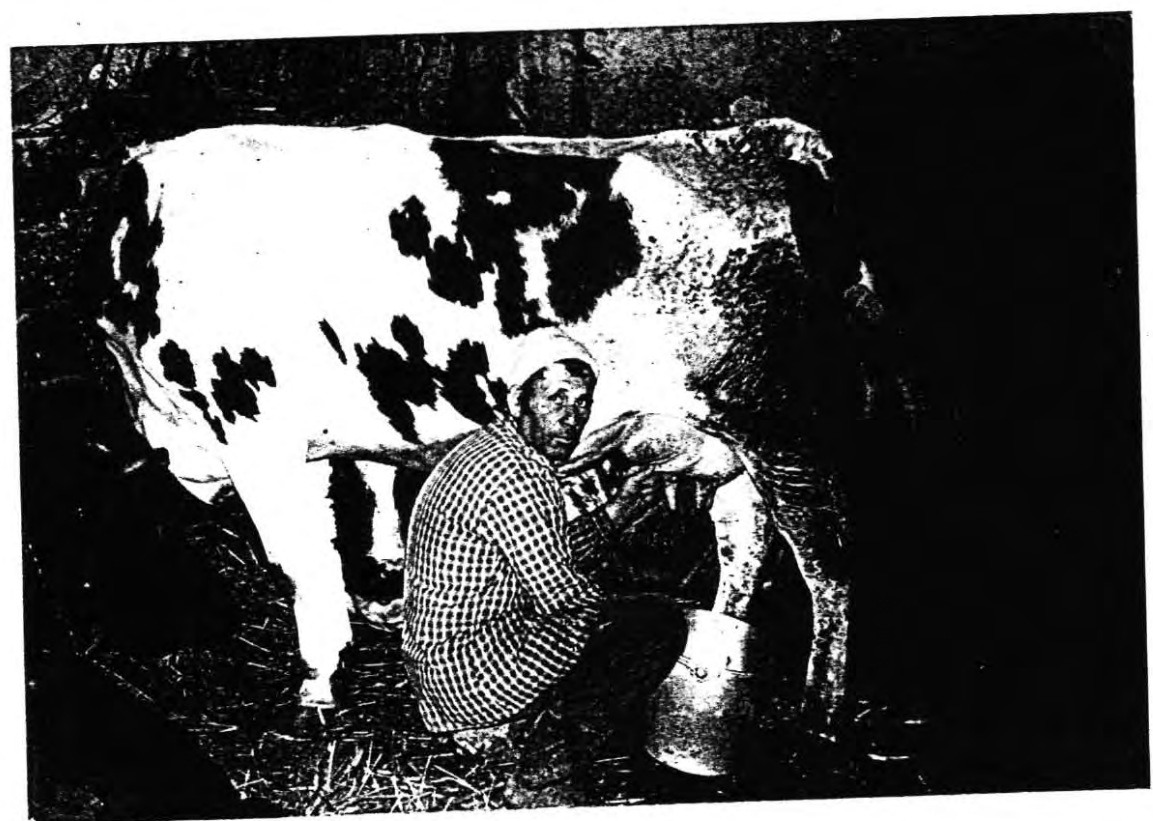
Il Canestraro



Cavallo alle "sacchette"



Il Maniscalco

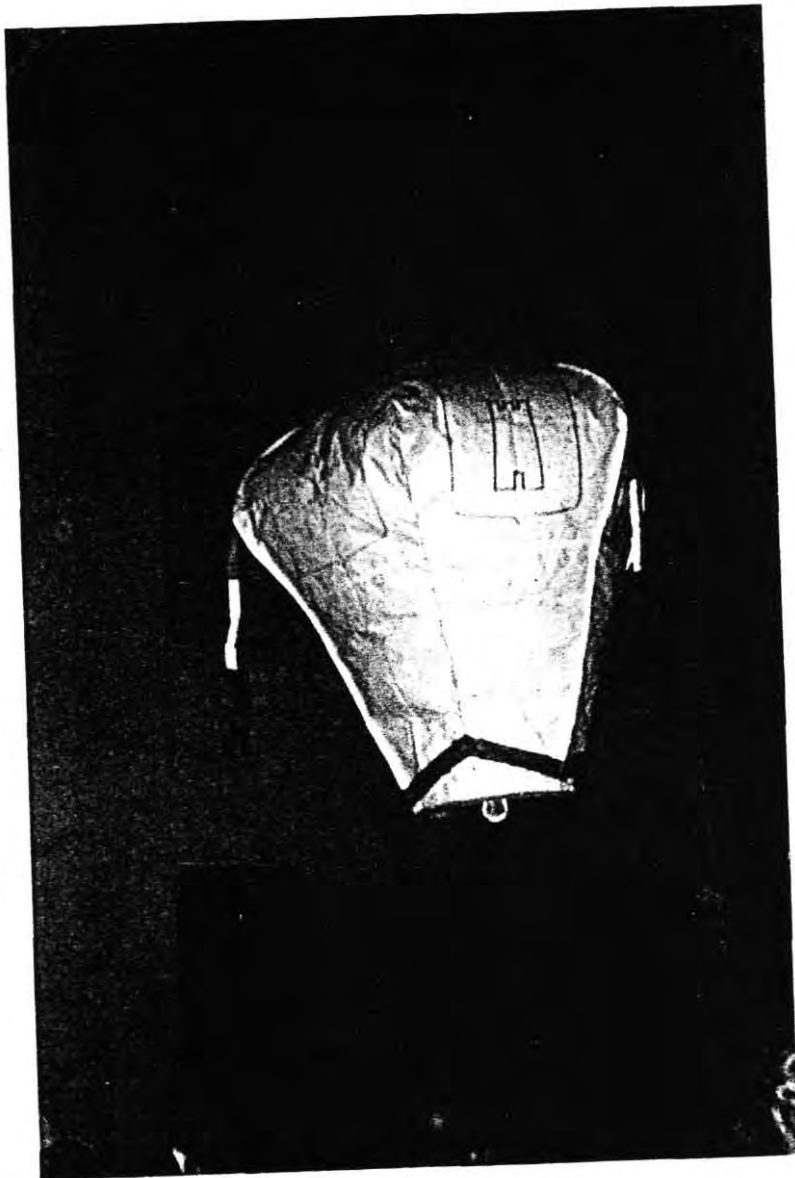


Il Lattaio

11A



The Mezzosoprano Patricia Adkins Chiti.



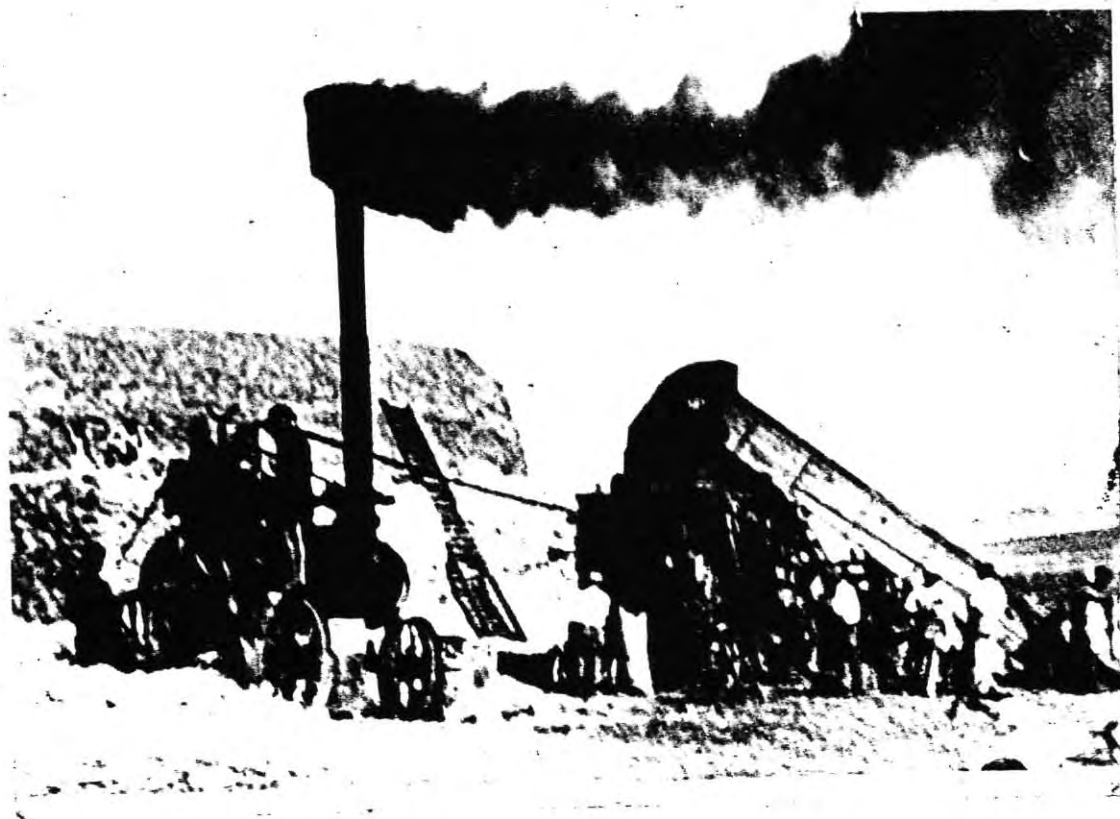
Il Pallone ad "Aria calda"



T "Pioranellari"



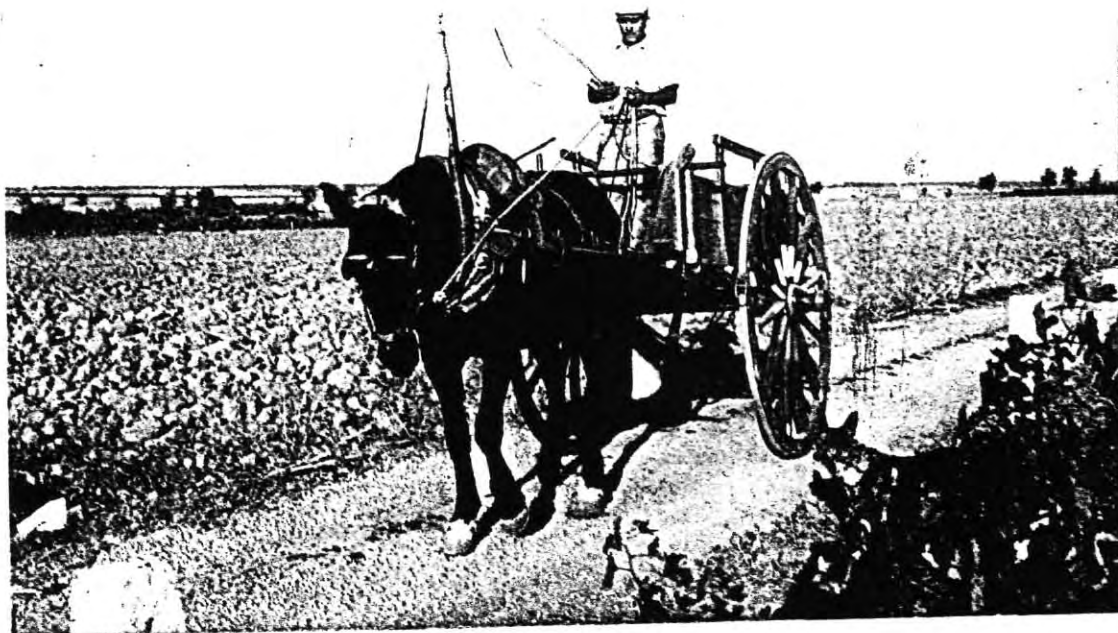
Il Mietitore



La Trebbiatura del grano su un'aia privata.



Il Pecoraio



Il Carrettiere



Lucei in una serata di Feste Popolare



Un omaggio alle Stampe a Cilea, Puccini.
Maresqui, Verdi, Bellini e Rossini -
Giuliano Carlucci.